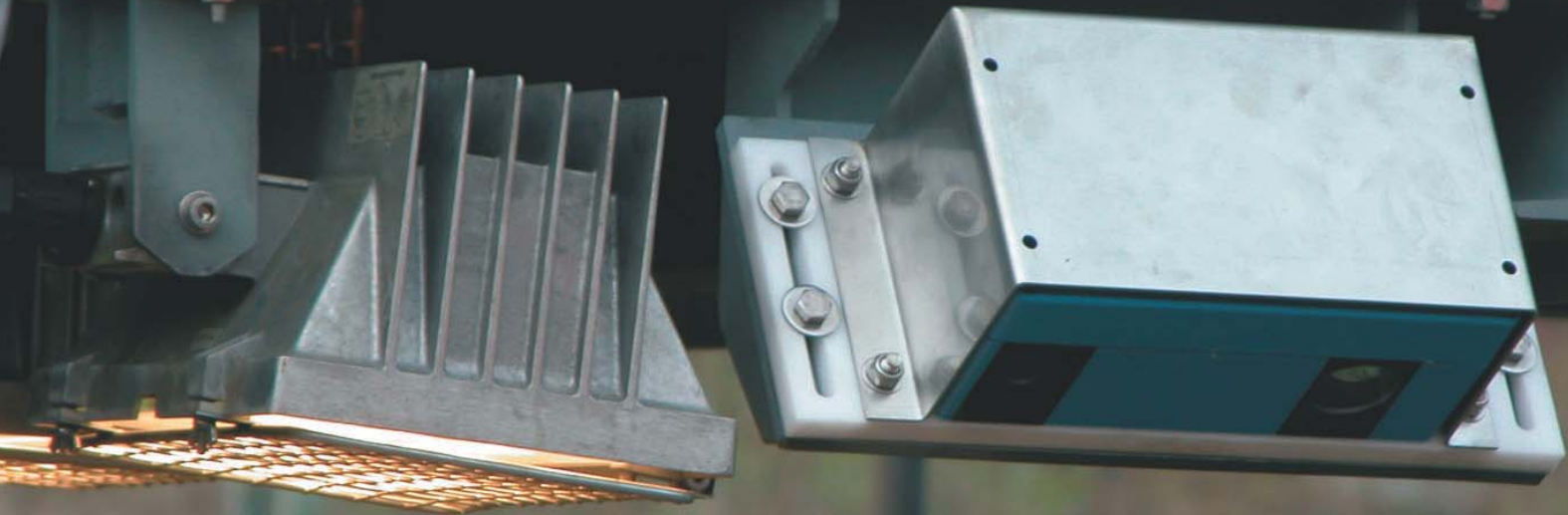


Alles unter Kontrolle



Rail Control

Rail Control spürt Oberflächenfehler und Brüche der Schiene sowie fehlende Befestigungsmittel auf. Außerdem kontrolliert es das Gleisbett auf Anomalien.

Bei Geschwindigkeiten von über 200 km/h gewährleistet Rail Control eine größtmögliche Präzision. Die automatische Fehlererkennung und -markierung erfolgt online während der Diagnosefahrt. Ein GPS-gestütztes, lineares Wegzuordnungssystem dient der metergenauen Zuordnung der Fehlerposition zu den Streckendaten.



georail[®]
xpress

Aufzeichnung

Das senkrecht über den Schienen angeordnete Kamerasystem besteht aus monochromen digitalen Zeilen-Kameras und hoch vergüteten Objektiven mit Festbrennweite. Es ist in robusten Gehäusen gegen Umwelteinflüsse und Beschädigungen geschützt. Die Triggerung der Bildaufnahme erfolgt weglängengesteuert über einen radgebundenen Inkrementalgeber. Der Diagnosebereich wird mit leistungsstarken Halogenscheinwerfern ausgeleuchtet. Die Lichtsysteme sind den Kameras in fester geometrischer Konstellation zugeordnet. Anhand von sechs Laserabstandsensoren wird das Bettungsprofil kontinuierlich erfasst und mit dem Sollprofil verglichen. Die Aufzeichnung erfolgt geschwindigkeitsunabhängig.

Auswertung

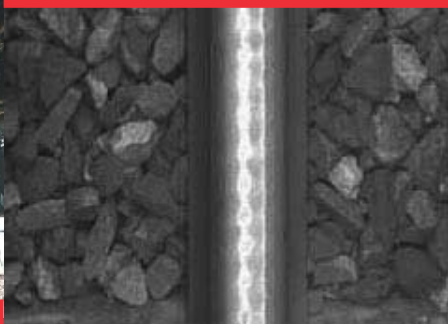
Modernste Bildbearbeitungsverfahren ermöglichen eine genaue und übersichtliche Auswertung der Fehlerprotokolle. Dabei wird jeder einzelnen Aufnahme ein Auswertungsbild mit präziser Positionsangabe, Fehlermerkmalen und weiteren Parametern zugeordnet.

Dokumentation

Die Fehlerbilder werden automatisch klassifiziert und die Ergebnisse online und sofort nach Ablauf der Messfahrt in einem Fehlerprotokoll bereitgestellt, in einer Systemdatenbank archiviert oder an übergeordnete Systeme weitergeleitet.



Sensoren unter dem Messwagen



Rail Control Vmax: 200+ km/h
Schichtleistung: 400 km



Für Fragen steht Ihnen Herr Niessen gerne zur Verfügung.

GBM Wiebe Gleisbaumaschinen GmbH
Im Finigen 6 • 28832 Achim
Postfach 1752 • 28823 Achim
fon +49/(0)42 02/987-430
fax +49/(0)42 02/987-435
JNiessen@wiebe.de
www.gbm.wiebe.de